

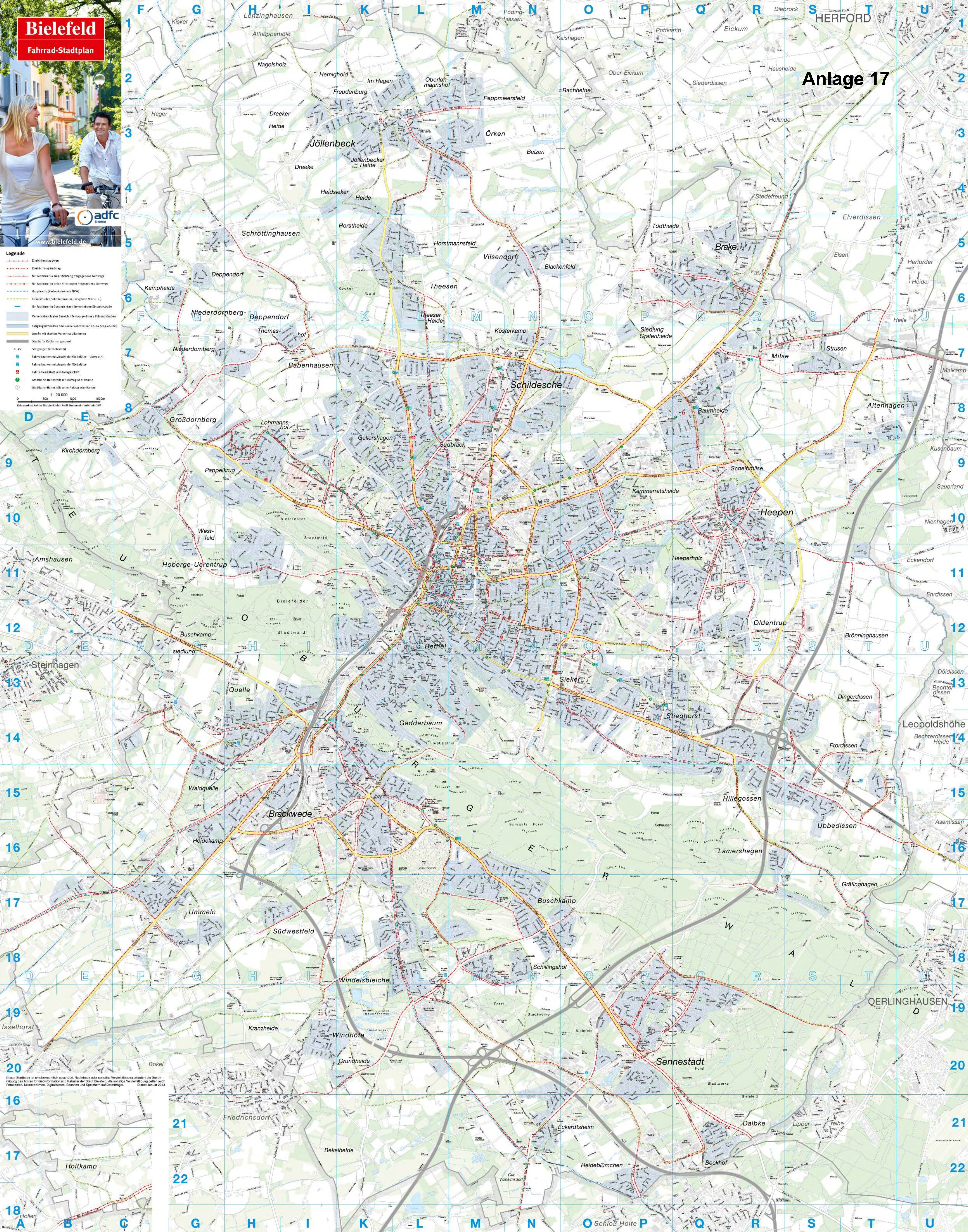
Anlage 16: Bezirksbezogene Verwaltungsstellungennahmen zur Offenlage

Hinweis: diese Anlage wird abhängig vom weiteren Verfahren und Bezirksbeteiligungen optional ergänzt.



Anlage 17

- Legende**
- Entwicklungsbereich
 - Zweifachliniendamm
 - für Radfahrer in einer Richtung festgelegte Gehwege
 - für Radfahrer in beide Richtungen festgelegte Gehwege
 - Hauptstraße (Radverkehrsnetz NRW)
 - Freizeitspur (Radverkehrsnetz, Das grüne Netz u. a.)
 - für Radfahrer in Gegenrichtung festgelegte Einbahnstraße
 - Verkehrsberuhigter Bereich / Tempozone / Fahrschulstraßen
 - Fußgängerzone (für die Radverkehr: nur von 20.00 bis 6.00 Uhr)
 - Straße mit starker Verkehrsbelastung
 - Straße für Radfahrer gesperrt
 - Stützpunkt (Rad/MTB)
 - Fahrradparken mit Anzahl der Stellplätze - überdacht
 - Fahrradparken mit Anzahl der Stellplätze
 - Fahrradwerkstatt und -fachgeschäft
 - Stadtbahn-Haltestelle mit Aufzug oder Rampe
 - Stadtbahn-Haltestelle ohne Aufzug oder Rampe
- 0 500 1000 1500m
1:20.000
Entwurf: Andrej Stepan Bielefeld, 2017



Dieser Stadtplan ist urheberrechtlich geschützt. Nachdruck oder sonstige Vervielfältigung erfordert die Genehmigung des Anrainers für Geoinformation und Kataster der Stadt Bielefeld. Alle sonstige Vervielfältigung gelten auch Fotokopien, Mikroverfilmungen, Digitalisierungen, Scannen und Speichern auf Datenträgern. Stand: Januar 2013

32458000

32460000

32462000

32464000

32466000

32468000

32470000

32472000

32474000

32476000

Stadt Bielefeld

Lärmaktionsplan

Bauleitplanung



SIP Straßenverkehr
(Datenbezugsjahr 2011)

Auftrags-Nr.: P1210124
Stand: September 2013





Auftraggeber
Stadt Bielefeld
Umweltamt /360.22
Konzeption und Koordination
Dipl.-Ing. Elke Bernauer

Auftragnehmer
ADU cologne
INSTITUT FÜR UMWELT- UND VERKEHR

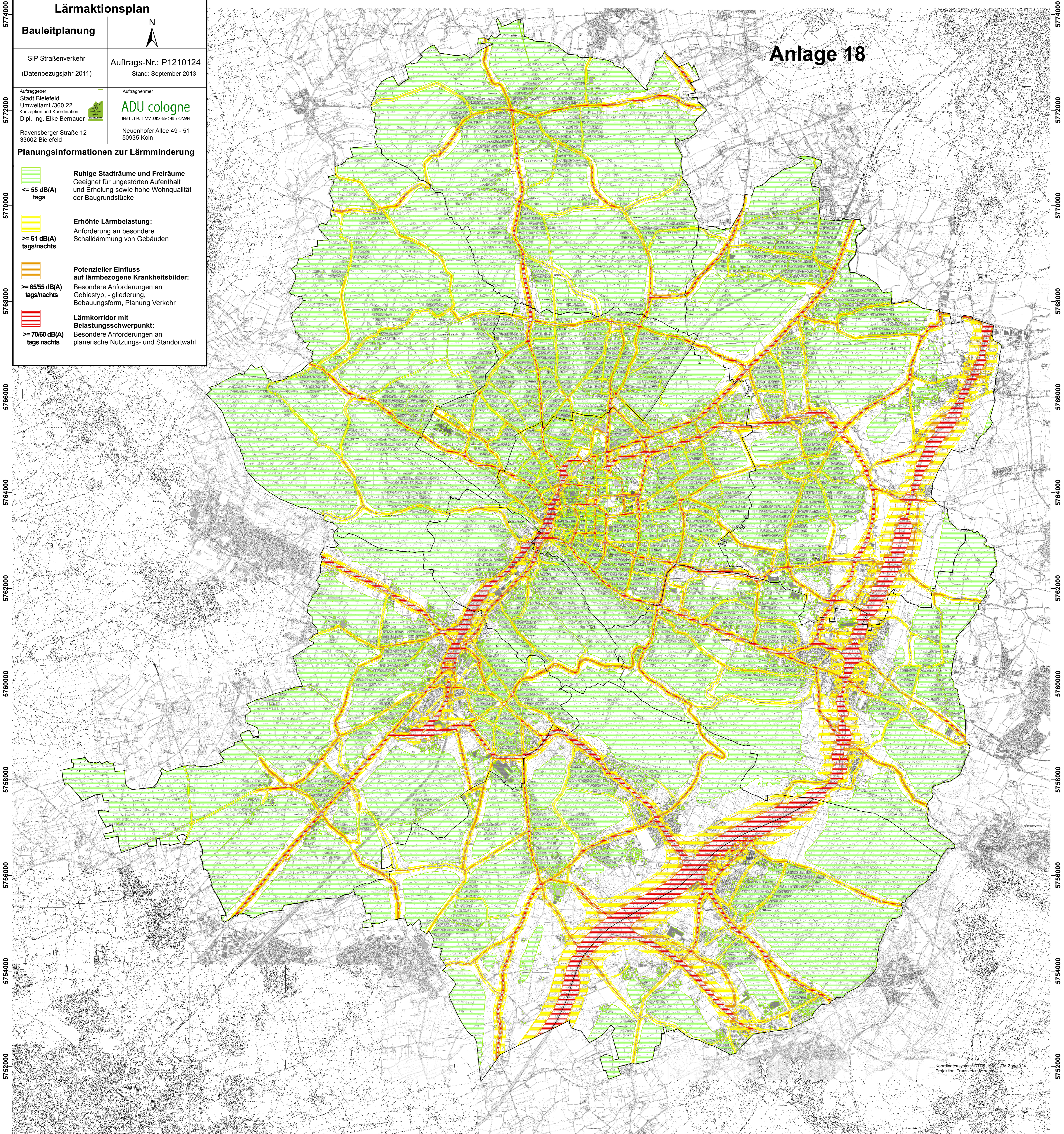
Ravensberger Straße 12
33602 Bielefeld

Neuenhöfer Allee 49 - 51
50935 Köln

Planungsinformationen zur Lärminderung

-  **Ruhige Stadträume und Freiräume**
Geeignet für ungestörten Aufenthalt und Erholung sowie hohe Wohnqualität der Baugrundstücke
-  **Erhöhte Lärmbelastung:**
Anforderung an besondere Schalldämmung von Gebäuden
-  **Potenzieller Einfluss auf lärmbezogene Krankheitsbilder:**
Besondere Anforderungen an Gebiestyp, -gliederung, Bauungsform, Planung Verkehr
-  **Lärmkorridor mit Belastungsschwerpunkt:**
Besondere Anforderungen an planerische Nutzungs- und Standortwahl

Anlage 18



Koordinatensystem: ETRS 1989 LTM Zone 32N
Projektion: Transverse Mercator

Stadt Bielefeld

Lärmaktionsplan

Ruhige Gebiete



Beurteilungsgröße:
LDEN gemäß VBUS

Auftrags-Nr.: P1210124
Stand: September 2013

Auftraggeber
Stadt Bielefeld
Umweltamt /360.22
Konzeption und Koordination
Dipl.-Ing. Elke Bernauer







Auftragnehmer
ADU cologne
INSTITUT FÜR UMWELTBESCHUTZ GMBH

Neuenhöfer Allee 49 - 51
50935 Köln

Ruhige Gebiete mit Bedeutung für die Erholung

unbelastet LDEN =< 55 dB

-  Grün- und Spielflächen
-  Friedhof und Kleingärten
-  Wald
-  landwirtschaftliche Flächen

Anlage 19

Anlage 20: Fortschreibung lärmmindernder Straßenbelag

Stadt Bielefeld Amt für Verkehr 660.32 Straßen- und Gleisbau	Bearbeiter: Vahrson, Tel 0521 51 2978 Stand 13.08.2014
---	---

Gemeidename:	Stadt Bielefeld
Ordnungsnummer der Maßnahme:	1. Beckhausstraße - 2009 von Deciusstraße bis Heidegärten Streckenlänge 650 m, zwei Fahrstreifen
Umfang der Maßnahme	Vollausbau mit Herstellung Schottertragschicht, Asphalttragschicht, hochstandfestem Binder und LOA 5 D
Art des ersetzten Fahrbahnbelages:	Asphaltbeton
Zustand des ersetzten Fahrbahnbelages:	Ausmagerungen, Fehlstellen, Risse, Unebenheiten schlechter Zustand
Neuer Fahrbahnbelag:	LOA 5 D
Verfahren zum Nachweis der Pegelminderung:	keine Messung durchgeführt
Erzielte Pegelminderung:	subjektiv vergleichbar mit Nr. 3 Talbrückenstraße
Sind Zeiteffekte berücksichtigt?	
Standfestigkeit:	nach 2 strengen Wintern und hoher Belastung keine Schäden
Werden derzeit noch Maßnahmen durchgeführt?	derzeit keine aktuellen Maßnahmen mit LOA 5D

Gemeidename:	Stadt Bielefeld
Ordnungsnummer der Maßnahme:	2. Vilsendorfstraße - 2009 von Eickumer Straße bis Wörheider Weg Streckenlänge 750 m, zwei Fahrstreifen
Umfang der Maßnahme	Vollausbau mit Herstellung Schottertragschicht, Asphalttragschicht, hochstandfestem Binder und LOA 5 D
Art des ersetzten Fahrbahnbelages:	Asphaltbeton
Zustand des ersetzten Fahrbahnbelages:	Ausmagerungen, Fehlstellen, Risse, Unebenheiten schlechter Zustand
Neuer Fahrbahnbelag:	LOA 5 D
Verfahren zum Nachweis der Pegelminderung:	keine Messung durchgeführt
Erzielte Pegelminderung:	subjektiv vergleichbar mit Nr. 3 Talbrückenstraße
Sind Zeiteffekte berücksichtigt?	
Standfestigkeit:	nach 2 strengen Wintern und hoher Belastung keine Schäden
Werden derzeit noch Maßnahmen durchgeführt?	derzeit keine aktuellen Maßnahmen mit LOA 5D

Gemeideiname:	Stadt Bielefeld
Ordnungsnummer der Maßnahme:	3. Talbrückenstraße - 2010
Umfang der Maßnahme	von Ringenbergstraße bis Bracksieksbach Streckenlänge 480 m, zwei Fahrstreifen
Art des ersetzten Fahrbahnbelages:	Asphaltbeton
Zustand des ersetzten Fahrbahnbelages:	Ausmagerungen, Fehlstellen, Risse schlechter Zustand
Neuer Fahrbahnbelag:	LOA 5 D
Verfahren zum Nachweis der Pegelminderung:	CPX- Messung
Erzielte Pegelminderung:	Reduzierung vorher / nachher für PkW -2,8 dB, LkW -0,3 dB
Sind Zeiteffekte berücksichtigt?	Reduzierung durch LOA
Standfestigkeit:	nach 1 strengen Winter und hoher Belastung keine Schäden
Werden derzeit noch Maßnahmen durchgeführt?	derzeit keine aktuellen Maßnahmen mit LOA 5D

Gemeideiname:	Stadt Bielefeld
Ordnungsnummer der Maßnahme:	4. Stadtring - 2010
Umfang der Maßnahme	von Germanenstraße bis Windelsbleicher Straße Streckenlänge 1130m , vier Fahrstreifen
Art des ersetzten Fahrbahnbelages:	Asphaltbeton
Zustand des ersetzten Fahrbahnbelages:	Ausmagerungen, Fehlstellen, Risse schlechter Zustand
Neuer Fahrbahnbelag:	LOA 5 D
Verfahren zum Nachweis der Pegelminderung:	CPX- Messung
Erzielte Pegelminderung:	Reduzierung vorher / nachher für PkW -4,0 dB, LkW -1,8 dB
Sind Zeiteffekte berücksichtigt?	Reduzierung durch LOA und höhere Ebenheit
Standfestigkeit:	nach 1 strengen Winter und hoher Belastung keine Schäden
Werden derzeit noch Maßnahmen durchgeführt?	derzeit keine aktuellen Maßnahmen mit LOA 5D

Gemeideiname:	Stadt Bielefeld
Ordnungsnummer der Maßnahme:	5. August- Bebel Straße - 2010
Umfang der Maßnahme	von Albrechtstraße bis Paulusstraße Streckenlänge 410 m, zwei Fahrstreifen
Art des ersetzten Fahrbahnbelages:	Asphaltbeton
Zustand des ersetzten Fahrbahnbelages:	Ausmagerungen, Fehlstellen, Risse schlechter Zustand
Neuer Fahrbahnbelag:	LOA 5 D
Verfahren zum Nachweis der Pegelminderung:	CPX- Messung
Erzielte Pegelminderung:	Reduzierung vorher / nachher für PkW -4,9 dB, LKW -1,9 dB
Sind Zeiteffekte berücksichtigt?	Reduzierung durch LOA und höhere Ebenheit
Standfestigkeit:	nach 1 strengen Winter und hoher Belastung keine Schäden
Werden derzeit noch Maßnahmen durchgeführt?	derzeit keine aktuellen Maßnahmen mit LOA 5D

Gemeideiname:	Stadt Bielefeld
Ordnungsnummer der Maßnahme:	6. Oldentruper Straße - 2010
Umfang der Maßnahme	von Lüneburger Straße bis Hillegosser Straße Streckenlänge 280 m, zwei Fahrstreifen
Art des ersetzten Fahrbahnbelages:	Asphaltbeton
Zustand des ersetzten Fahrbahnbelages:	Ausmagerungen, Fehlstellen, Risse mittelmäßiger Zustand
Neuer Fahrbahnbelag:	DSH V5
Verfahren zum Nachweis der Pegelminderung:	keine Messung durchgeführt
Erzielte Pegelminderung:	subjektiv vergleichbar mit Nr. 7 Westerfeldstraße
Sind Zeiteffekte berücksichtigt?	Reduzierung durch DSH
Standfestigkeit:	nach 1 strengen Winter und hoher Belastung keine Schäden
Werden derzeit noch Maßnahmen durchgeführt?	derzeit keine aktuellen Maßnahmen mit DSH V5

GemeideName:	Stadt Bielefeld
Ordnungsnummer der Maßnahme:	7. Westerfeldstraße - 2010
Umfang der Maßnahme	von Jöllenbecker Straße bis Apfelstraße Streckenlänge 1650m, zwei Fahrspuren
Art des ersetzten Fahrbahnbelages:	Asphaltbeton
Zustand des ersetzten Fahrbahnbelages:	Dünnschichtasphalt im Heißeinbau auf Versiegelung DSH V5
Neuer Fahrbahnbelag:	DSH V5
Verfahren zum Nachweis der Pegelminderung:	CPX- Messung
Erzielte Pegelminderung:	Reduzierung vorher / nachher für PkW -2,8 dB, LKW + 0,3 dB
Sind Zeiteffekte berücksichtigt?	Reduzierung durch DSH
Standfestigkeit:	nach 1 strengen Winter und extrem hoher Lkw Belastung Schäden im Randbereich
Werden derzeit noch Maßnahmen durchgeführt?	derzeit keine aktuellen Maßnahmen mit DSH V5

GemeideName:	Stadt Bielefeld
Ordnungsnummer der Maßnahme:	8. August- Bebel Straße - 2010
Umfang der Maßnahme	von Herforder Straße bis Albrechtstraße Streckenlänge 210m, zwei Fahrstreifen
Art des ersetzten Fahrbahnbelages:	Asphaltbeton
Zustand des ersetzten Fahrbahnbelages:	Dünnschichtasphalt im Heißeinbau auf Versiegelung DSH V5
Neuer Fahrbahnbelag:	DSH V5
Verfahren zum Nachweis der Pegelminderung:	keine Messung durchgeführt
Erzielte Pegelminderung:	subjektiv vergleichbar mit Nr. 7 Westerfeldstraße
Sind Zeiteffekte berücksichtigt?	Reduzierung durch DSH
Standfestigkeit:	nach 1 strengen Winter und hoher Belastung keine Schäden
Werden derzeit noch Maßnahmen durchgeführt?	derzeit keine aktuellen Maßnahmen mit DSH V5

Gemeinde name:	Stadt Bielefeld
Ordnungsnummer der Maßnahme:	9. Stapenhorststraße - 2010
Umfang der Maßnahme	von Victor- Gollancz Str bis Wertherstraße Streckenlänge 450 m , zwei Fahrstreifen
Art des ersetzten Fahrbahnbelages:	Asphaltbeton
Zustand des ersetzten Fahrbahnbelages:	Ausmagerungen, Fehlstellen, Risse schlechter Zustand
Neuer Fahrbahnbelag:	SMA 5 S
Verfahren zum Nachweis der Pegelminderung:	CPX- Messung (hier nur Nachher Messung Stand Juni 2011)
Erzielte Pegelminderung:	Reduzierung gegenüber neuem SMA 8 S: Pkw -4,1 dB, LkW - 3,3 dB
Sind Zeiteffekte berücksichtigt?	Reduzierung durch SMA 5
Standfestigkeit:	nach 1 strengen Winter und hoher Belastung keine Schäden
Werden derzeit noch Maßnahmen durchgeführt?	derzeit Engersche Straße mit SMA 5 S

Gemeinde name:	Stadt Bielefeld
Ordnungsnummer der Maßnahme:	10. Engersche Straße - 2011
Umfang der Maßnahme	von Schillerstraße bis Talbrückenstraße Streckenlänge 1.400 m , zwei Fahrstreifen
Art des ersetzten Fahrbahnbelages:	Asphaltbeton
Zustand des ersetzten Fahrbahnbelages:	Grundbrüche, Aufbrüche Ausmagerungen, Fehlstellen, Risse sehr schlechter Zustand
Neuer Fahrbahnbelag:	SMA 5 S
Verfahren zum Nachweis der Pegelminderung:	keine Messung durchgeführt
Erzielte Pegelminderung:	subjektiv vergleichbar mit Nr. 9 Stapenhorststraße
Sind Zeiteffekte berücksichtigt?	Reduzierung durch SMA 5
Standfestigkeit:	nach 1 Winter und hoher Belastung keine Schäden
Werden derzeit noch Maßnahmen durchgeführt?	derzeit keine aktuellen Maßnahmen mit SMA 5 S

Gemeidename:	Stadt Bielefeld
Ordnungsnummer der Maßnahme:	11. Brückenstraße - 2011
Umfang der Maßnahme	von Drosselstraße bis Lerchenstraße Streckenlänge 600 m , zwei Fahrstreifen Vollausbau mit Herstellung Schottertragschicht, Asphalttragschicht, hochstandfestem Binder und SMA 5 LA
Art des ersetzten Fahrbahnbelages:	Asphaltbeton
Zustand des ersetzten Fahrbahnbelages:	Grundbrüche, Aufbrüche Ausmagerungen, Fehlstellen, Risse sehr schlechter Zustand
Neuer Fahrbahnbelag:	SMA 5 LA
Verfahren zum Nachweis der Pegelminderung:	keine Messung durchgeführt
Erzielte Pegelminderung:	subjektiv vergleichbar mit Nr. 9 Stapenhorststraße
Sind Zeiteffekte berücksichtigt?	Reduzierung durch SMA 5 LA
Standfestigkeit:	nach 1 Winter und hoher Belastung keine Schäden
Werden derzeit noch Maßnahmen durchgeführt?	derzeit keine aktuellen Maßnahmen mit SMA 5 LA

Gemeidename:	Stadt Bielefeld
Ordnungsnummer der Maßnahme:	12. OWD 2012
Umfang der Maßnahme	zwischen Haller Weg (OD) und Tunnel, Streckenlänge 2750 m, vier Fahrstreifen Erneuerung der Asphaltdeckschicht
Art des ersetzten Fahrbahnbelages:	Asphaltbeton
Zustand des ersetzten Fahrbahnbelages:	Ausmagerungen, Fehlstellen, Risse mittelmäßiger Zustand
Neuer Fahrbahnbelag:	SMA 8 S, PmB
Verfahren zum Nachweis der Pegelminderung:	CPX- Messung
Erzielte Pegelminderung:	Reduzierung vorher / nachher für PkW -3,3 dB, LkW + /- 0 dB
Sind Zeiteffekte berücksichtigt?	
Standfestigkeit:	nach 2 Winter und hoher Belastung keine Schäden
Werden derzeit noch Maßnahmen durchgeführt?	derzeit keine aktuellen Maßnahmen mit SMA 5 LA

Gemeidename:	Stadt Bielefeld
Ordnungsnummer der Maßnahme:	13. Straßen um den Kesselbrink - 2014
Umfang der Maßnahme	Fr.-Ebert-Straße zw. August-Bebel-Straße und Kavalleriestraße August-Bebel-Straße zw. Heeper Straße und Werner-Bock-Straße Fr.-Verleger-Straße zw. Turner-Straße und August-Bebel-Straße Vollausbau mit Herstellung Schottertragschicht, Asphalttragschicht, hochstandfestem Binder und SMA 5 S LA
Art des ersetzten Fahrbahnbelages:	Asphaltbeton

Zustand des ersetzten Fahrbahnbelages:	Grundbrüche, Aufbrüche Ausmagerungen, Fehlstellen, Risse sehr schlechter Zustand
Neuer Fahrbahnbelag:	SMA 5 S LA
Verfahren zum Nachweis der Pegelminderung:	keine Messung durchgeführt
Erzielte Pegelminderung:	keine Angaben, da sehr niedrige Geschwindigkeit
Sind Zeiteffekte berücksichtigt?	
Standfestigkeit:	noch keine Veränderungen, da erst einige Monate alt
Werden derzeit noch Maßnahmen durchgeführt?	nein

Gemeidename:	Stadt Bielefeld
Ordnungsnummer der Maßnahme:	14. Wertherstraße - 2014
Umfang der Maßnahme	von Wellensiek bis Zehlendorfer Damm, Streckenlänge 800 m , zwei Fahrstreifen
Art des ersetzten Fahrbahnbelages:	Asphaltbeton
Zustand des ersetzten Fahrbahnbelages:	Grundbrüche, Aufbrüche, Ausmagerungen, Fehlstellen, Risse schlechter Zustand
Neuer Fahrbahnbelag:	SMA 5 LA, 2,50cm
Verfahren zum Nachweis der Pegelminderung:	
Erzielte Pegelminderung:	
Sind Zeiteffekte berücksichtigt?	
Standfestigkeit:	
Werden derzeit noch Maßnahmen durchgeführt?	derzeit keine aktuellen Maßnahmen mit SMA 5 LA

Gemeidenname:
Ordnungsnummer der Maßnahme:
Umfang der Maßnahme
Art des ersetzten Fahrbahnbelages:
Zustand des ersetzten Fahrbahnbelages:
Neuer Fahrbahnbelag:
Verfahren zum Nachweis der Pegelminderung:
Erzielte Pegelminderung:
Sind Zeiteffekte berücksichtigt?
Standfestigkeit:
Werden derzeit noch Maßnahmen durchgeführt?