



Lärmkartierungen und Lärmaktionsplan

Stufe 2

Gemeinsam Lärmprobleme regeln



Stadtbezirk Mitte am 19.11.15

elke.bernauer@bielefeld.de

Die Bielefelder Lärmquellen nach EU-Richtlinie

Straßenverkehrslärm

rd. 23 % der Gesamtbevölkerung (LDEN)
rd. 11 % der Gesamtbevölkerung (LNight)

Eisenbahnlärm

rd. 8 % der Gesamtbevölkerung (LDEN)
rd. 7 % der Gesamtbevölkerung (LNight)

Stadtbahnlärm

rd. 2 % der Gesamtbevölkerung (LDEN)
rd. 1 % der Gesamtbevölkerung (LNight)

Gesundheitsrelevante Lärmpegel

Lärmquelle	Betroffenzahl mit LDEN > 65 dB(A)	Betroffenzahl mit LNight > 55 dB(A)
Straßenverkehr	15.449	14.812
Eisenbahnverkehr	3.700	8.800
Stadtbahnverkehr	1.656	2.383

58-60 % gesundheitsrelevant lärmbelasteter Menschen leben in Mitte



Lärmfakten und –zahlen im Stadtbezirk

In Mitte...



14.589 Lärmbelastete über 65 LDEN Straße
13.851 Lärmbelastete über 55 LNight Straße
(alle umgebungslärmrelevanten Straßenabschnitte)

Jeweils 98 % davon leben konzentriert an **Betroffenheitsschwerpunkten**, d.h. verteilt an 522 Straßenabschnitten mit hoher Belastetenzahl über eine Gesamtlänge von 65,16 Straßen-km

Beispielhaft TOP 6
August-Bebel-Straße
Willy-Brandt-Platz
Albrechtstraße
Arndtstraße
Klosterstraße
Detmolder Straße



Bielefeld

Dezernat III/IV

Ruhige Gebiete im Stadtbezirk

In Mitte...



4,06 km² Freiräume mit besonderer Bedeutung für die Erholung

3,20 km² (79%) davon sind wohnortnahe ruhige Naherholungsflächen, wie Grün- und Spielflächen, Friedhof und Kleingärten, Wald sowie landwirtschaftliche Flächen

Beispielhaft TOP 4

Bürgerpark
Nordpark
Heeper Fichten
Promenade

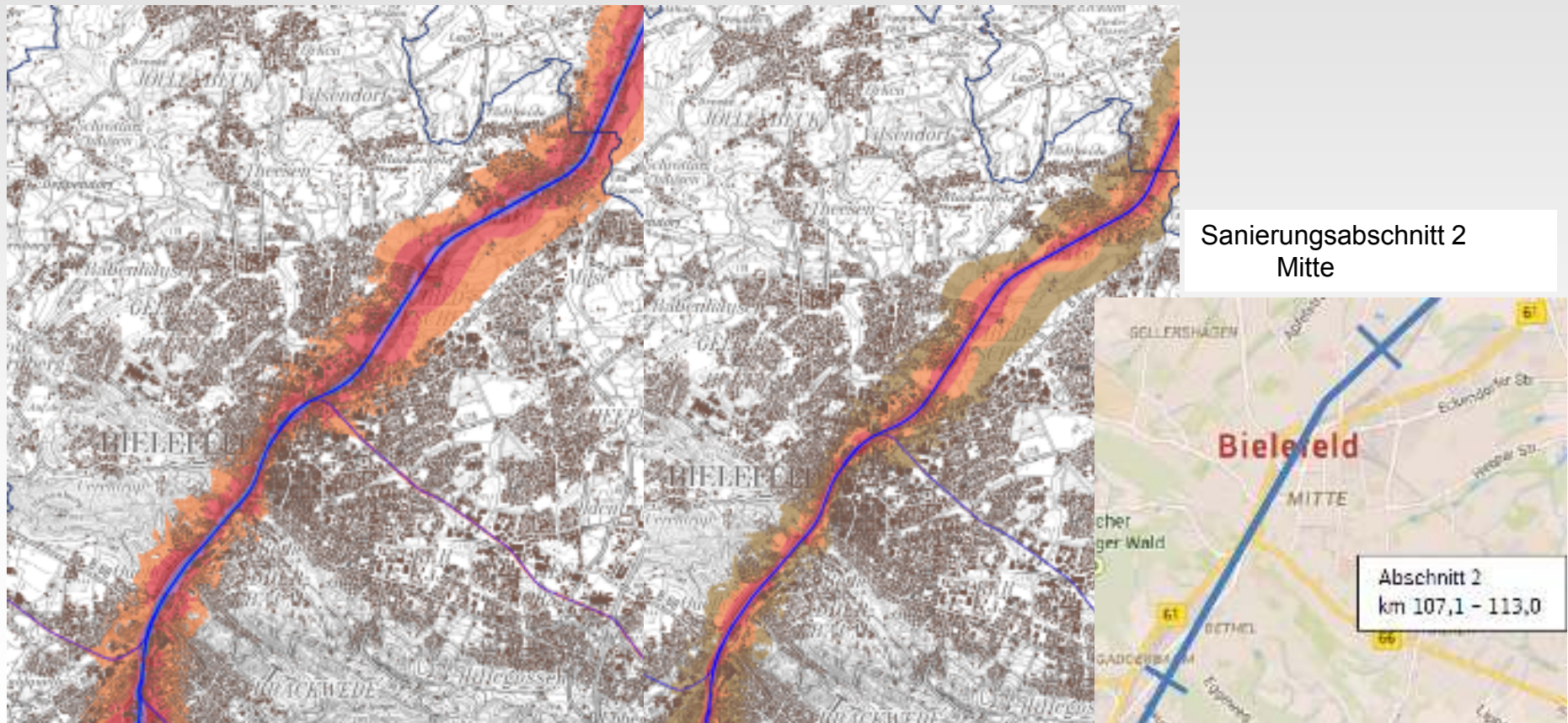


Bielefeld

Dezernat III/IV

Die Lärmkartierung der Eisenbahn (Bundesschiene)

www.laermkartierung.eisenbahn-bundesamt.de



Eisenbahnverkehr 3.700 (rd. 1 %) LDEN

8.800 (rd. 2,7 %) LNight

(Stand: Mai 2015)

UMWELTAMT

Die öffentliche Lärmwahrnehmung auf www.bielefeld-wird-leiser.de

206 Maßnahmenvorschläge der Bürger/innen stadtweit auf Machbarkeit geprüft

109 stille Lieblingsorte der Bürger/innen

In Mitte...

14 Maßnahmen näher beraten

Ergebnis: Modellstrecken Tempo 30,
Radverkehrsführung Jöllenbecker Straße
Gleisbettsanierung und Fahrbahnsanie-
rung Oelmühlenstraße und Oldentruper
Straße,
Lärmmindernde Fahrbahndecken-
erneuerung

Maßnahmenvorschläge	Anzahl
Geschwindigkeitsreduzierung	72
Einzelradbelag	25
Straßenraum	22
Lärmschutzanlagen	22
Lkw Verkehr	11
Sonstige verkehrsorganisatorische Maßnahmen	14
Geschwindigkeitskontrollen/ -überwachung	12
Stadtbahn	11
Lichtsignalanlagen	9
Sonstige	6
Gesamt	206



Maßnahmenbewertung und **Gründe** zeigt **Anlage 19 des LAP!**

Maßnahmen in Mitte

Als kurz- bis mittelfristige Maßnahmen lt. Anlage 13 des Lärmaktionsplans sind z.B. vorgesehen

Lärmsanierung Bundesschienenweg 1700 Hamm-Hannover im Bereich Ortsdurchfahrt Bielefeld für insgesamt 21 km in 3 Planungsabschnitten, ab 2015 Beginn mit Teilabschnitt 1 Nord bis Brake, im weiteren Streckenverlauf Abschnitt 2 Mitte

Erneuerung der Fahrbahndecke mit Splittmastixasphalt (SMA 05) an der Oelmühlenstraße und August-Bebel-Straße (zwischen Haltestellen Krankenhaus und Marktstraße) sowie an der Heeper Straße

Förderung von Lärmschutzfenstern an der Herforder Straße sowie an der Stadtbahn Dürkopp Tor 6

Sanierung bzw. Anpassung des Stadtbahn-Gleisbetts in der Oelmühlenstraße und Oldentruper Straße sowie ggf. Fahrbahnsanierung in der Oldentruper Straße

Prüfung von Verbesserungsmaßnahmen für Rad- und Fußverkehr an der Jöllenbecker Straße und Meller Straße

Die Geschwindigkeitsbegrenzung auf Tempo 30 an Hauptverkehrsstraßen soll an Modellstrecken geprüft werden



Ausblick: Lärmkartierung und Lärmaktionsplanung

- 2015-2016 politische Beratung und Beschlussfassung LAP Stufe 2
- 2017 Lärmkarten Stufe 3
- 2018-2020 Lärmaktionsplan Stufe 3

