



Lärmkartierungen und Lärmaktionsplan

Stufe 2

Gemeinsam Lärmprobleme regeln



Stadtbezirk Gadderbaum am 19.11.15

elke.bernauer@bielefeld.de

Die Bielefelder Lärmquellen nach EU-Richtlinie

Straßenverkehrslärm

rd. 23 % der Gesamtbevölkerung (LDEN)
rd. 11 % der Gesamtbevölkerung (LNight)

Eisenbahnlärm

rd. 8 % der Gesamtbevölkerung (LDEN)
rd. 7 % der Gesamtbevölkerung (LNight)

Stadtbahnlärm

rd. 2 % der Gesamtbevölkerung (LDEN)
rd. 1 % der Gesamtbevölkerung (LNight)

Gesundheitsrelevante Lärmpegel

Lärmquelle	Betroffenzahl mit LDEN > 65 dB(A)	Betroffenzahl mit LNight > 55 dB(A)
Straßenverkehr	15.449	14.812
Eisenbahnverkehr	3.700	8.800
Stadtbahnverkehr	1.656	2.383



Etwa 2 % gesundheitsrelevant lärmbelasteter Menschen leben in Gadderbaum

Lärmfakten und –zahlen im Stadtbezirk

In Gadderbaum...



549 Lärmbelastete über **65 LDEN** Straße
457 Lärmbelastete über **55 LNight** Straße
(alle umgebungslärmrelevanten Straßenabschnitte)

77 bis 83 % davon leben konzentriert an **Betroffenheitsschwerpunkten**, d.h. verteilt an 20 Straßenabschnitten mit hoher Belastetenzahl über eine Gesamtlänge von 2,57 Straßen-km

Beispielhaft TOP 5
Gadderbaumer Straße
Quellenhofweg
Artur-Ladebeck-Straße
Haller Weg
OWD

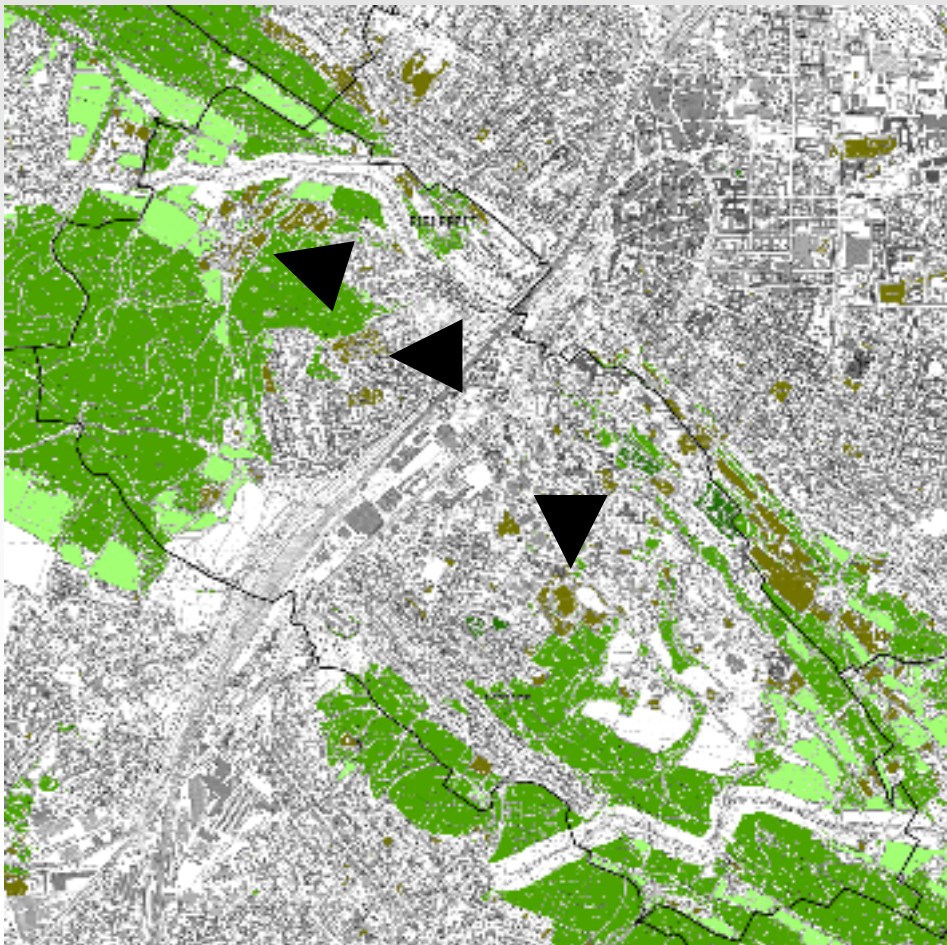


Bielefeld

Dezernat III/IV

Ruhige Gebiete im Stadtbezirk

In Gadderbaum...



4,94 km² Freiräume mit besonderer Bedeutung für die Erholung

4,01 km² (81%) davon sind wohnortnahe ruhige Naherholungsflächen, wie Grün- und Spielflächen, Friedhof und Kleingärten, Wald sowie landwirtschaftliche Flächen

Beispielhaft TOP 3

Tierpark Olderdissen

Botanischer Garten

Freizeitpark Gadderbaum

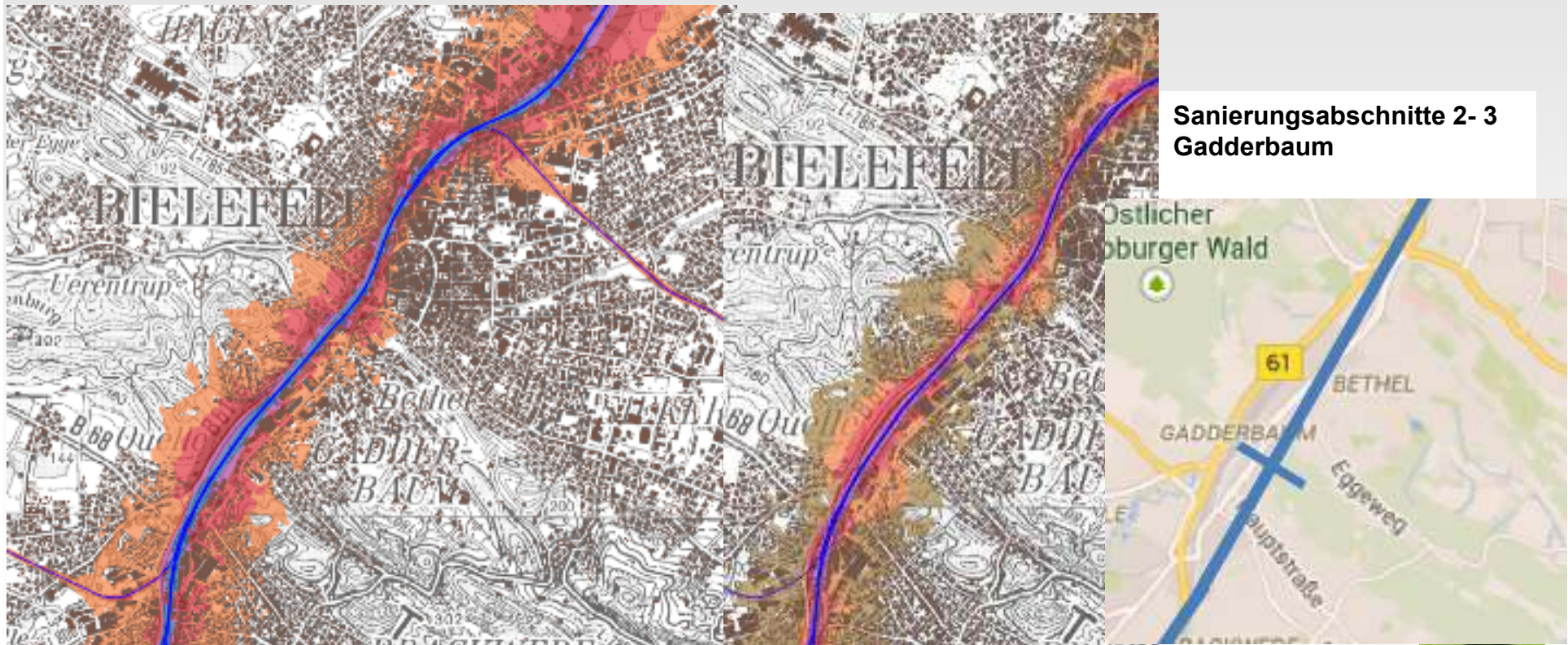


Bielefeld

Dezernat III/IV

Die Lärmkartierung der Eisenbahn (Bundesschiene)

www.laermkartierung.eisenbahn-bundesamt.de



Eisenbahnverkehr 3.700 (rd. 1 %) LDEN

8.800 (rd. 2,7 %) LNight

(Stand: Mai 2015)

Die öffentliche Lärmwahrnehmung auf www.bielefeld-wird-leiser.de

206 Maßnahmenvorschläge der Bürger/innen stadtweit auf Machbarkeit geprüft

109 stille Lieblingsorte der Bürger/innen

In Gadderbaum...

99 Maßnahmen näher beraten

Ergebnis: Radverkehrsanlage Artur-Ladebeck-Straße

Maßnahmenvorschläge	Anzahl
Geschwindigkeitsreduzierung	72
Detuberkulierung	25
Straßenraum	22
Lärmschutzeinrichtungen	22
Lkw Verkehr	14
Sonstige verkehrsorganisatorische Maßnahmen	14
Geschwindigkeitskontrollen/ -überwachung	12
Stadtbahn	11
Lichtsignalanlagen	0
Sonstiges	0
Gesamt	206

Maßnahmenbewertung und **Gründe** zeigt **Anlage 19 des LAP!**

z.B. Keine Stellungnahme zuständiger Behörde, fehlende Gesetzesgrundlage, Verkehrssicherheitsbedenken oder keine Realisierungsmöglichkeit durch Umsetzungsstelle



Maßnahmen in Gadderbaum

Als kurz- bis mittelfristige Maßnahmen lt. Anlage 13 des Lärmaktionsplans sind z.B. vorgesehen

Lärmsanierung Bundesschienenweg 1700 Hamm-Hannover im Bereich Ortsdurchfahrt Bielefeld für insgesamt 21 km in 3 Planungsabschnitten, ab 2015 Beginn mit Teilabschnitt 1 Nord bis Brake, im weiteren Streckenverlauf Abschnitt 2-3 Gadderbaum

Lärmtechnische Prüfung durch Landesbetrieb Straßen NRW auf individuellen Antrag von betroffenen Anwohnern

Verbesserungen für Radverkehr in der Artur-Ladebeck-Straße bei anstehender Planung

Anlage markierter Radverkehrsanlagen bei Fahrbahndeckenerneuerung an Hauptverkehrsstraßen

Die Geschwindigkeitsbegrenzung auf Tempo 30 an Hauptverkehrsstraßen soll an Modellstrecken geprüft werden



Ausblick: Lärmkartierung und Lärmaktionsplanung

- 2015-2016 politische Beratung und Beschlussfassung LAP Stufe 2
- 2017 Lärmkarten Stufe 3
- 2018-2020 Lärmaktionsplan Stufe 3

