



# Lärmkartierungen und Lärmaktionsplan

## Stufe 2

### Gemeinsam Lärmprobleme regeln

Brackwede am 26.11.15



## Die Bielefelder Lärmquellen nach EU-Richtlinie

### Straßenverkehrslärm

rd. 23 % der Gesamtbevölkerung (LDEN)  
rd. 11 % der Gesamtbevölkerung (LNight)

### Eisenbahnlärm

rd. 8 % der Gesamtbevölkerung (LDEN)  
rd. 7 % der Gesamtbevölkerung (LNight)

### Stadtbahnlärm

rd. 2 % der Gesamtbevölkerung (LDEN)  
rd. 1 % der Gesamtbevölkerung (LNight)

### Gesundheitsrelevante Lärmpegel

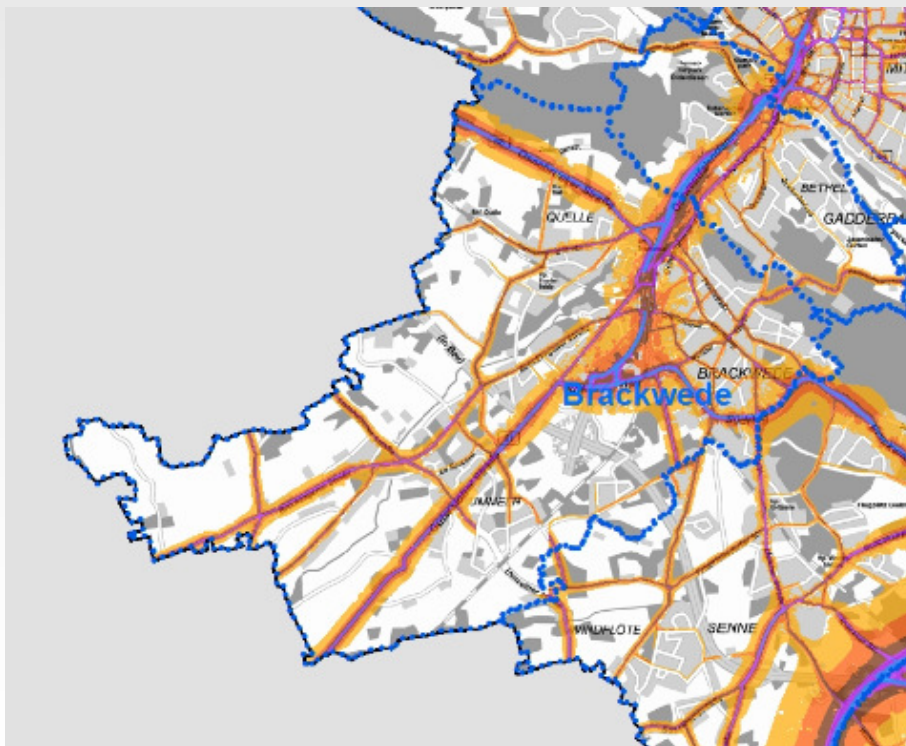
Lärmquelle	Betroffenzahl mit LDEN > 65 dB(A)	Betroffenzahl mit LNight > 55 dB(A)
Straßenverkehr	15.449	14.812
Eisenbahnverkehr	3.700	8.800
Stadtbahnverkehr	1.656	2.383



Etwa 10 % gesundheitsrelevant lärmbelasteter Menschen leben in Brackwede<sub>2</sub>

## Lärmfakten und –zahlen im Stadtbezirk

### In Brackwede ...



**2.521 Lärmbelastete über 65 LDEN Straße**  
**2.265 Lärmbelastete über 55 LNight Straße**  
(alle umgebungslärmrelevanten Straßenabschnitte)

46 bis 56 % davon leben konzentriert an **Betroffenheitsschwerpunkten**, d.h. verteilt an 99 Straßenabschnitten mit hoher Belastetenzahl über eine Gesamtlänge von 14,26 Straßen-km

**Beispielhaft TOP 4**  
Osnabrücker Straße  
Carl-Severing-Straße  
Gütersloher Straße  
Cheruskerstraße



# Bielefeld

Dezernat III/IV

## Ruhige Gebiete im Stadtbezirk

In Brackwede...



13,92 km<sup>2</sup> Freiräume mit besonderer Bedeutung für die Erholung

**11,07 km<sup>2</sup> (80%)** davon sind wohnortnahe ruhige Naherholungsflächen, wie Grün- und Spielflächen, Friedhof und Kleingärten, Wald sowie landwirtschaftliche Flächen

**Beispielhaft TOP 3**  
Ems-Lutter-Grünzug  
Bockschatzhof (Nordhälfte)  
Park Ummeln



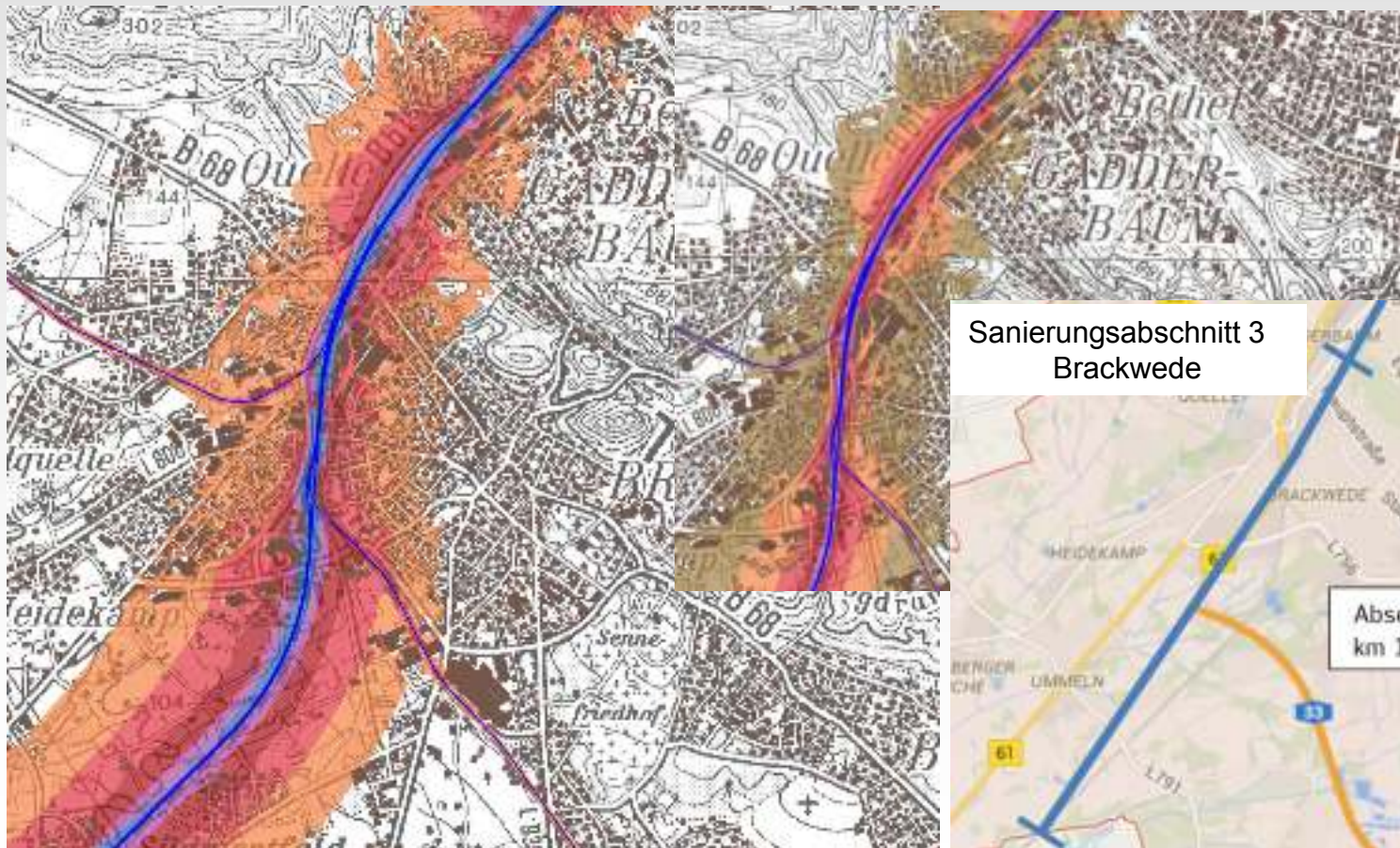


# Bielefeld

Dezernat III/IV

## Die Lärmkartierung der Eisenbahn (Bundesschiene)

[www.laermkartierung.eisenbahn-bundesamt.de](http://www.laermkartierung.eisenbahn-bundesamt.de)



Eisenbahnverkehr 3.700 (rd. 1 %) LDEN

8.800 (rd. 2,7 %) LNight

(Stand: Mai 2015)



## Die öffentliche Lärmwahrnehmung auf [www.bielefeld-wird-leiser.de](http://www.bielefeld-wird-leiser.de)

206 Maßnahmenvorschläge der Bürger/innen stadtweit auf Machbarkeit geprüft

109 stille Lieblingsorte der Bürger/innen

### In Brackwede...

11 Maßnahmen näher beraten

Ergebnis: keine Umsetzungsmöglichkeiten

Maßnahmenvorschläge	Anzahl
Geschwindigkeitsreduzierung	72
Einzelstuhlleiste	25
Straßenraum	22
Lärmschutzeinlagen	22
Lkw Verkehr	14
Sonstige verkehrsorganisatorische Maßnahmen	14
Geschwindigkeitskontrollen/ -überwachung	12
Stadtbeim	11
Lichtsignalanlagen	0
Sonstiges	0
<b>Gesamt</b>	<b>206</b>

Maßnahmenbewertung und **Gründe** zeigt **Anlage 19 des LAP!**

z.B. Keine Stellungnahme zuständiger Behörde, fehlende Gesetzesgrundlage, Verkehrssicherheitsbedenken oder keine Realisierungsmöglichkeit durch Umsetzungsstelle



## Maßnahmen in Brackwede

**Als kurz- bis mittelfristige Maßnahmen lt. Anlage 13 des Lärmaktionsplans sind z.B. vorgesehen**

Lärmsanierung Bundesschienenweg 1700 Hamm-Hannover im Bereich Ortsdurchfahrt Bielefeld für insgesamt 21 km in 3 Planungsabschnitten, ab 2015 Beginn mit Teilabschnitt 1 Nord bis Brake, im weiteren Streckenverlauf Abschnitt 3 Brackwede

Lärmtechnische Prüfung durch Landesbetrieb Straßen NRW auf individuellen Antrag von betroffenen Anwohnern

Verbesserungen für Radverkehr an der Bodelschwinghstraße und Carl-Severing-Straße sowie mehr Fahrradabstellanlagen an Stadtbahnhaltestellen

Erneuerung der Fahrbahndecke mit lärmoptimiertem Asphalt an der Hauptstraße zwischen Artur-Ladebeck-Straße und Bodelschwinghstraße

Bau von Lärmschutzanlagen an der zukünftigen Ortsumgehung Ummeln und im Zuge des Weiterbaus der A33 zur Stadtgrenze

Verbesserung des Verkehrsflusses durch Bau eines Kreisverkehrs am Stadtring-Windelsbleicher Straße

Die Geschwindigkeitsbegrenzung auf Tempo 30 an Hauptverkehrsstraßen soll an Modellstrecken geprüft werden



## Ausblick: Lärmkartierung und Lärmaktionsplanung

- 2015-2016 politische Beratung und Beschlussfassung LAP Stufe 2
- 2017 Lärmkarten Stufe 3
- 2018-2020 Lärmaktionsplan Stufe 3

