

Stadt Bielefeld

Lärmkartierung nach 34.BImSchV
2012

sonstiger Schienenverkehr

Nacht
[22:00 - 06:00 Uhr]

Berechnungen gem. VBUSCH
Rechenraster: 10 m
Immissionshöhe: 4 m
Approximation: 10-fach



Auftraggeber:
Stadt Bielefeld
Umweltamt /360.22
Konzeption und Koordination:
Dipl.-Ing. Elke Bernauer
Ravensberger Straße 12
33602 Bielefeld

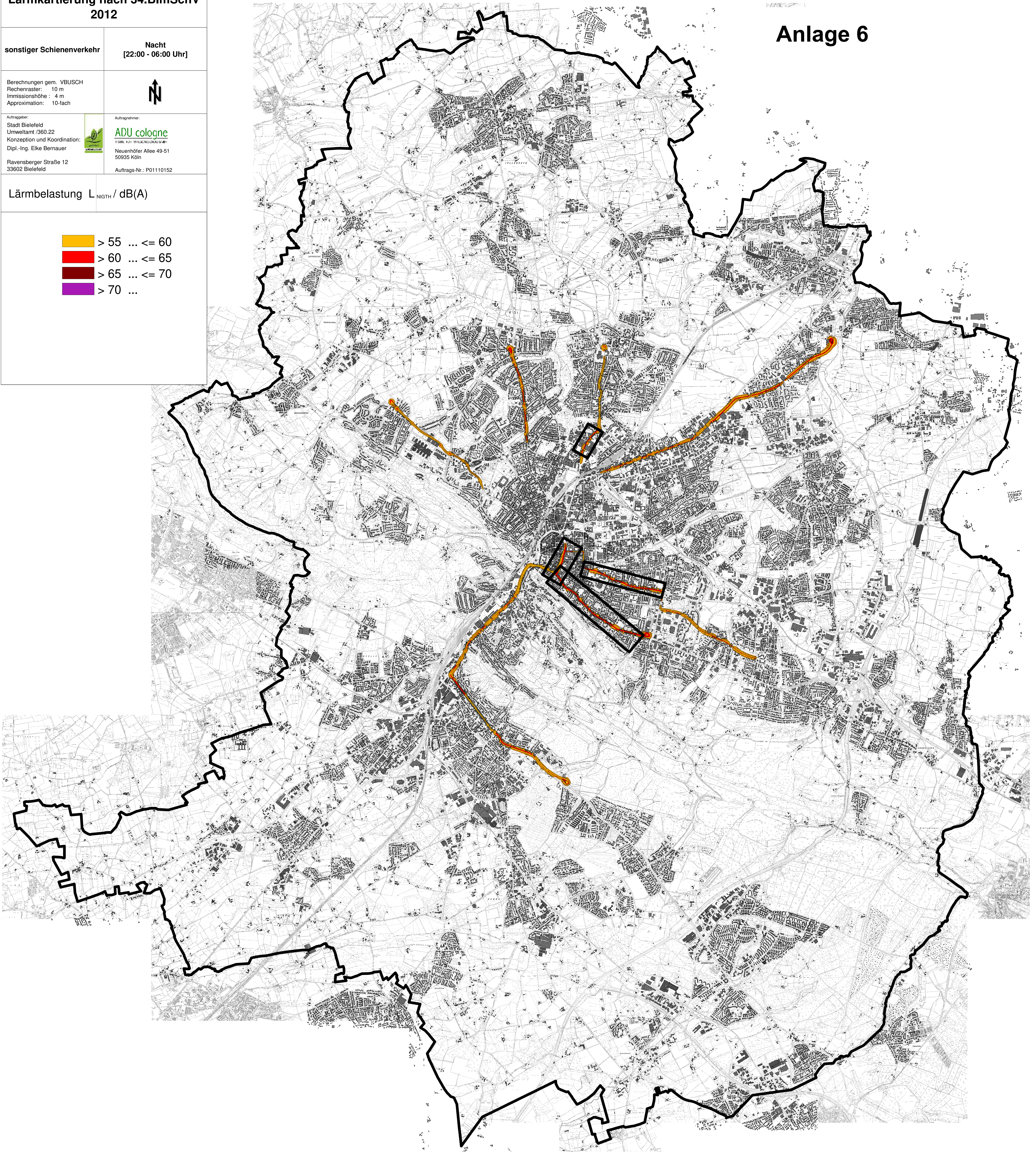


Auftragnehmer:
ADU cologne
FÜRBA, F&E VERKEHRSTECHNOLOGIE
Neuenhofer Allee 49-51
50935 Köln
Auftrags-Nr.: P01110152

Lärmbelastung L_{NIGHT} / dB(A)

- > 55 ... <= 60
- > 60 ... <= 65
- > 65 ... <= 70
- > 70 ...

Anlage 6



Stadt Bielefeld

Lärmkartierung nach 34.BImSchV
2012

gesamter Straßenverkehr

gesamter Tag
[0 bis 24 Uhr]

Berechnungen gem. VBUS
Rechenraster: 10 m
Immissionshöhe: 4 m
Approximation: 10-fach



Auftraggeber:
Stadt Bielefeld
Umweltamt /360.22
Konzeption und Koordination:
Dipl.-Ing. Elke Bernauer
Ravensberger Straße 12
33602 Bielefeld

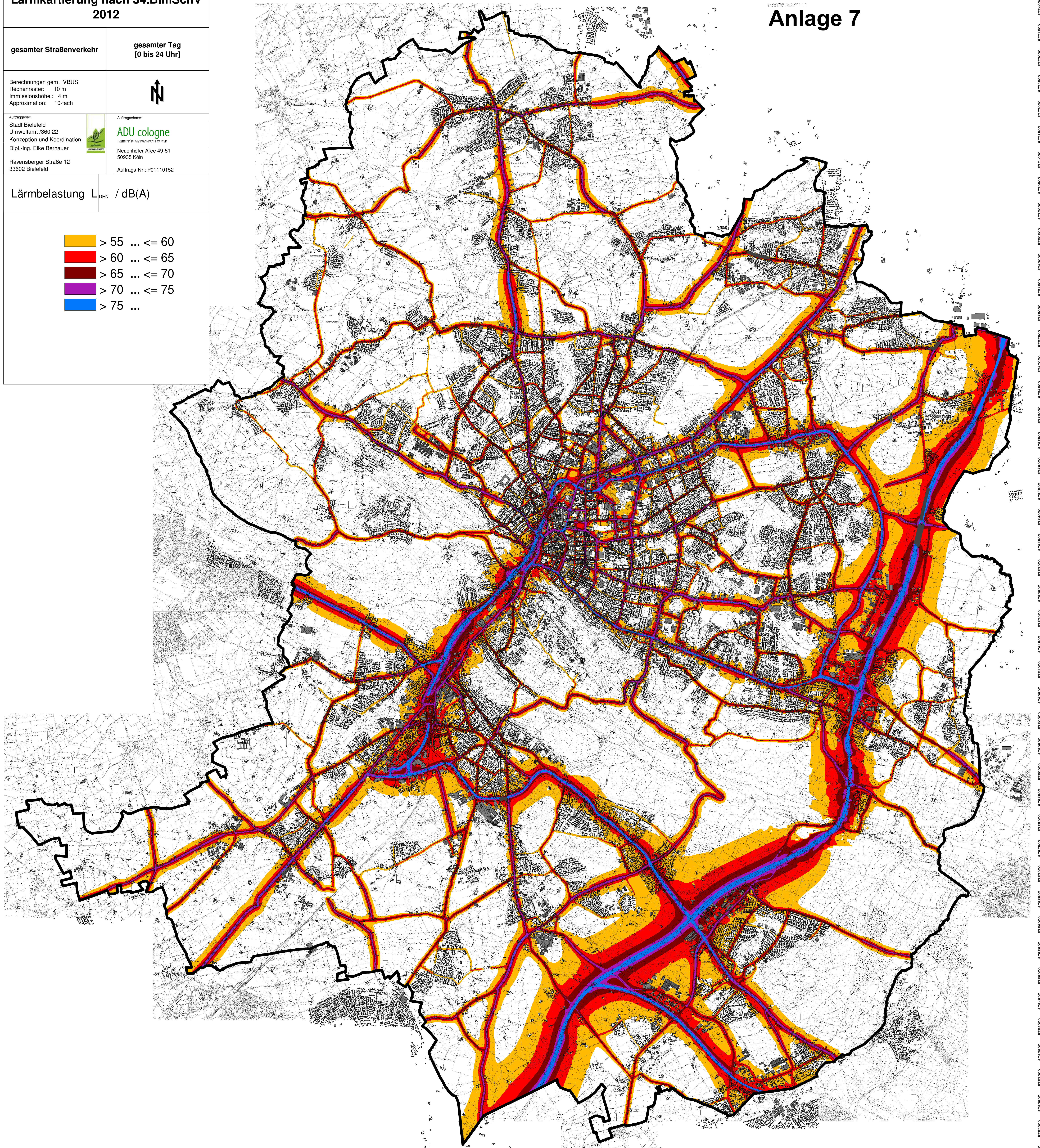


Auftragnehmer:
ADU cologne
Umwelt- und Verkehrsgeschulter
Neuenhöfer Allee 49-51
50935 Köln
Auftrags-Nr.: P01110152

Lärmbelastung L_{DEN} / dB(A)

- > 55 ... <= 60
- > 60 ... <= 65
- > 65 ... <= 70
- > 70 ... <= 75
- > 75 ...

Anlage 7



Stadt Bielefeld

Lärmkartierung nach 34.BImSchV
2012

gesamter Straßenverkehr

Nacht
[22:00 - 06:00 Uhr]

Berechnungen gem. VBUS
Rechenraster: 10 m
Immissionshöhe: 4 m
Approximation: 10-fach







Auftraggeber:
Stadt Bielefeld
Umweltamt /360.22
Konzeption und Koordination:
Dipl.-Ing. Elke Bernauer
Ravensberger Straße 12
33602 Bielefeld



Auftragnehmer:
ADU cologne
FÜRBA, F&E STRASSENBUCHHALTUNG
Neuenhöfer Allee 49-51
50935 Köln
Auftrags-Nr.: P01110152

Lärmbelastung L_{NIGHT} / dB(A)

-  > 50 ... <= 55
-  > 55 ... <= 60
-  > 60 ... <= 65
-  > 65 ... <= 70
-  > 70 ...

Anlage 8

